

# 久喜市の給与・定員管理等について

## 1 総括

### (1) 人件費の状況（普通会計決算）

区分	住民基本台帳人口 (平成27年1月1日)	歳出額 A	実質収支	人件費 B	人件費率 B/A	(参考) 平成26年度の人件費率
	人	千円	千円	千円	%	%
平成 27年度	154,694	52,156,622	2,562,473	7,527,873	14.4	16.0

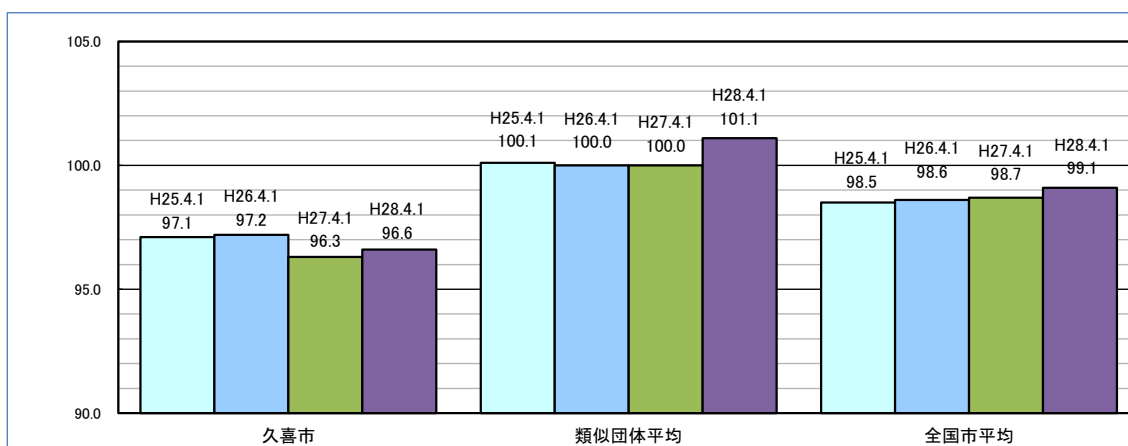
(注) 人件費には、事業費支弁に係る職員の人件費を含みます。

### (2) 職員給与費の状況（普通会計決算）

区分	職員数 A	給与費				(参考) 一人当たり 給与費 B/A	(参考) 類似団体平均 一人当たり給与費
		給料	職員手当	期末・勤勉手当	計 B	千円	千円
平成 27年度	811	3,033,762	711,813	1,192,806	4,938,381	6,089	6,936

(注) 1 職員手当には退職手当を含みません。  
 2 職員数は、平成27年4月1日現在の人数です。  
 3 給与費については、任期付短時間勤務職員（再任用職員（短時間勤務））の給与費が含まれており、職員数には当該職員を含んでいません。

### (3) ラスパイレス指数の状況



(注) 1 ラスパイレス指数とは、全地方公共団体の一般行政職の給料月額を同一の基準で比較するため、国の職員数（構成）を用いて、学歴や経験年数の差による影響を補正し、国の行政職俸給表（一）適用職員の俸給月額を100として計算した指数です。  
 2 類似団体平均とは、人口規模、産業構造が類似している団体のラスパイレス指数を単純平均したものです。  
 3 平成25年は、国家公務員の時限的な（2年間）給与改定・臨時特例法による給与減額措置がないとした場合の値です。

### (4) 給与制度の総合的な見直しの実施状況について

【概要】国の給与制度の総合的な見直しにおいては、俸給表の水準の平均2%の引下げ及び地域手当の支給割合の見直し等に取り組むとされています。

#### ①給料表の見直し

(改定実施時期) 平成27年4月1日

(内容) 一般行政職の給料表については、国の見直し内容を踏まえ、平均2.96%引下げました。激変緩和のため、3年間（平成30年3月31日まで）の経過措置（現給保障）を実施しました。他の給料表については、一般行政職給料表との均衡を踏まえて見直しを実施しました。

#### ②地域手当の見直し

国基準6%に対し、久喜市においても平成27年4月1日から実施し、段階的に支給割合を上げることとし、平成27年4月1日時点は4%、給与改定後は平成27年4月に遡及し5%、平成28年4月1日時点は6%を支給しました。

(参考)

	平成26年度の 支給割合	平成27年度の支給割合		平成28年度の 支給割合
		4月1日現在	遡及改定後	
国基準による支給割合	2.51%	4%	5%	6%
久喜市の支給割合	3%	4%	5%	6%

③その他の見直し内容

管理職員特別勤務手当について、国と同様に見直しを実施しました。（平成27年4月1日実施）

2 職員の平均給与月額、初任給等の状況

(1) 職員の平均年齢、平均給料月額及び平均給与月額の状況（平成28年4月1日現在）

①一般行政職

区分	平均年齢	平均給料月額	平均給与月額	平均給与月額 (国比較ベース)
久喜市	43.0 歳	321,720 円	409,516 円	376,068 円
埼玉県	43.0 歳	329,342 円	424,146 円	380,761 円
国	43.6 歳	331,816 円	— 円	410,984 円
類似団体	41.6 歳	320,654 円	421,118 円	378,347 円

②技能労務職

区分	公務員					民間			参考 A/B
	平均年齢	職員数	平均給料月額	平均給与月額(A)	平均給与月額 (国比較ベース)	対応する民間 の類似職種	平均年齢	平均給与月額(B)	
久喜市	51.7 歳	30 人	292,600 円	335,337 円	329,860 円	—	— 歳	— 円	—
調理員	52.2 歳	6 人	285,500 円	324,133 円	322,733 円	調理士	42.3 歳	252,800 円	1.28
業務員	55.1 歳	3 人	289,900 円	328,600 円	328,600 円	用務員	55.2 歳	199,900 円	1.64
自動車運転手	52.8 歳	5 人	290,900 円	356,780 円	332,900 円	自動車運転手	59.1 歳	191,900 円	1.86
電話交換手	— 歳	— 人	— 円	— 円	— 円	—	— 歳	— 円	—
その他	50.4 歳	16 人	296,300 円	334,100 円	331,850 円	—	— 歳	— 円	—
埼玉県	55.2 歳	293 人	347,254 円	406,715 円	390,774 円	—	— 歳	— 円	—
国	50.4 歳	2,876 人	287,447 円	— 円	329,358 円	—	— 歳	— 円	—
類似団体	49.3 歳	129 人	337,535 円	404,997 円	379,345 円	—	— 歳	— 円	—

区分	参 考		
	年収ベース（試算値）の比較		
	公務員 (C)	民間 (D)	C/D
久喜市	—	—	—
調理員	5,214,896 円	3,325,500 円	1.57
業務員	5,162,100 円	2,732,900 円	1.89
自動車運転手	5,618,660 円	2,453,800 円	2.29
電話交換手	—	— 円	—
その他	5,354,000 円	— 円	—

- (注) 民間データは、賃金構造基本統計調査において公表されているデータを使用しています。（平成25～27年の3ヶ年平均）
- (注) 技能労務職の職種と民間の職種等の比較にあたり、年齢、業務内容、雇用形態等の点において完全に一致しているものではありません。
- (注) 年収ベースの「公務員(C)」及び「民間(D)」のデータは、それぞれ平均給与月額を12倍したものに、公務員においては前年度に支給された期末・勤勉手当、民間においては前年に支給された年間賞与の額を加えた試算値です。

- (注) 1 「平均給料月額」とは、平成28年4月1日現在における各職種ごとの職員の基本給の平均です。
- 2 「平均給与月額」とは、給料月額と毎月支払われる扶養手当、地域手当、住居手当、時間外勤務手当などのすべての諸手当の額を合計したものであり、地方公務員給与実態調査において明らか

にされているものです。

また、「平均給与月額（国比較ベース）」は、比較のため、国家公務員と同じベース（＝時間外勤務手当等を除いたもの）で算出しています。

(2) 職員の初任給の状況（平成28年4月1日現在）

区 分		久喜市	埼玉県	国
一般行政職	大学卒	183,300 円	183,300 円	176,700 円
	高校卒	154,300 円	149,000 円	144,600 円
技能労務職	高校卒	146,700 円	151,500 円	— 円
	中学卒	— 円	135,950 円	— 円

(3) 職員の経験年数別・学歴別平均給料月額（平成28年4月1日現在）

区 分		経験年数			
		10年以上～15年未満	20年以上～25年未満	25年以上～30年未満	30年以上～35年未満
一般行政職	大学卒	268,377円	355,015円	374,755円	411,781円
	高校卒	230,780円	328,077円	345,100円	359,392円
技能労務職	高校卒	—	263,900円	272,840円	297,940円
	中学卒	—	—	—	—

3 一般行政職の級別職員数等の状況

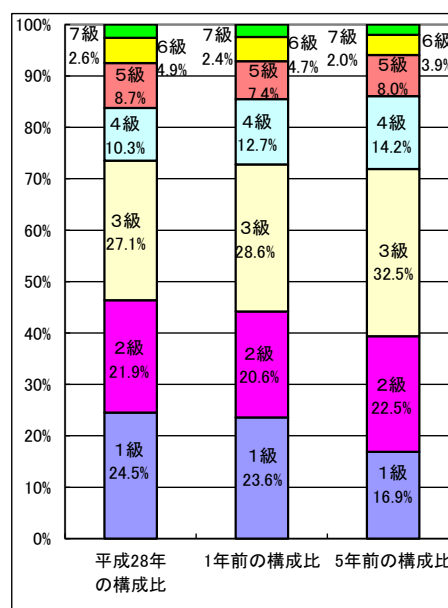
(1) 一般行政職の級別職員数の状況（平成28年4月1日現在）

区分	標準的な職務内容	職員数	構成比	1号給の給料月額	最高号級の給料月額
1級	主事	150 人	24.5 %	140,100円	295,900円
2級	主任	134 人	21.9 %	226,400円	378,800円
3級	係長	166 人	27.1 %	259,900円	393,300円
4級	課長補佐	63 人	10.3 %	286,200円	398,800円
5級	課長	53 人	8.7 %	317,000円	421,000円
6級	副部長	30 人	4.9 %	361,300円	454,100円
7級	部長	16 人	2.6 %	406,900円	476,400円

(注)

1 久喜市の給与条例に基づく給料表の級区分による職員数です。

2 標準的な職務内容とは、それぞれの級に該当する代表的な職務です。



(2) 昇給への勤務成績の反映状況

平成28年4月2日から平成29年4月1日 までにおける運用	久喜市		国	
	管理職員	一般職員	特定管理職員	一般職員
イ 人事評価を実施した	○	○	○	○
標準に加え、上位及び下位の区分も適用			○	○
標準に加え、上位の区分も適用				
標準に加え、下位の区分も適用				
標準の区分のみ適用				
ロ 人事評価を実施していない				

#### 4 職員の手当の状況

##### (1) 期末手当・勤勉手当

久喜市		埼玉県		国	
1人当たり平均支給額（平成27年度） 1,442 千円		1人当たり平均支給額（平成27年度） 1,678 千円		—	
〔平成27年度支給割合〕		〔平成27年度支給割合〕		〔平成27年度支給割合〕	
期末手当 2.60月分 (1.45月分)	勤勉手当 1.60月分 (0.75月分)	期末手当 2.60月分 (1.45月分)	勤勉手当 1.60月分 (0.75月分)	期末手当 2.60月分 (1.45月分)	勤勉手当 1.60月分 (0.75月分)
〔加算措置の状況〕		〔加算措置の状況〕		〔加算措置の状況〕	
職制上の段階、職務の級等による加算措置 役職加算 5~20%		職制上の段階、職務の級等による加算措置 役職加算 5~20% 管理職加算 15~25%		職制上の段階、職務の級等による加算措置 役職加算 5~20% 管理職加算 10~25%	

(注) ( )内は、再任用職員に係る支給割合です。

##### 【参考】 勤勉手当への勤務実績の反映状況（一般行政職）

平成28年度中における運用	久喜市		国	
	管理職員	一般職員	特定管理職員	一般職員
イ 人事評価を実施した	○	○	○	○
標準に加え、上位及び下位の成績率も適用			○	○
標準に加え、上位の成績率も適用				
標準に加え、下位の成績率も適用				
標準の成績率のみ適用				
ロ 人事評価を実施していない				

##### (2) 退職手当（平成28年4月1日現在）

久喜市			国		
	自己都合	応募認定・定年		自己都合	応募認定・定年
(支給率)			(支給率)		
勤続20年	20.445月分	25.55625月分	勤続20年	20.445月分	25.55625月分
勤続25年	29.145月分	34.5825月分	勤続25年	29.145月分	34.5825月分
勤続35年	41.325月分	49.59月分	勤続35年	41.325月分	49.59月分
最高限度額	49.59月分	49.59月分	最高限度額	49.59月分	49.59月分
(その他の加算措置)			(その他の加算措置)		
定年前早期退職特例措置（2%~45%加算）			定年前早期退職特例措置（2%~45%加算）		
(1人当たり)					
平均支給額)	11,990千円	22,741千円			

(注) 1 久喜市は、埼玉県市町村総合事務組合に加入し、退職手当の支給率は同組合の支給条例に基づくものです。

2 1人当たり平均支給額は、平成27年度に退職した職員に支給された平均額です。

##### (3) 地域手当（平成28年4月1日現在）

支給実績（平成27年度決算）			155,955 千円
支給職員1人当たり平均支給年額（平成27年度決算）			194 千円
支給対象地域	支給率	支給対象職員	国の制度（支給率）
久喜市	6%	892人	6%
地域手当補正後ラスパイレス指数			96.6
(ラスパイレス指数)			(96.6)

(注) 地域手当補正後ラスパイレス指数とは、地域手当を加味した地域における国家公務員と地方公務員の給与水準を比較するため、地域手当の支給率を用いて補正したラスパイレス指数。

(補正前のラスパイレス指数 × (1 + 当該団体の地域手当支給率) / (1 + 国の指定基準に基づく地域手当支給率) により算出。)

(4) 特殊勤務手当（平成28年4月1日現在）

支給実績（平成27年度決算）	0 千円		
支給職員1人当たり平均支給年額（平成27年度決算）	0 千円		
職員全体に占める手当支給職員の割合（平成27年度）	0.0 %		
手当の種類（手当数）	3種類		
手当の名称	主な支給対象職員及び業務	支給実績（平成27年度決算）	左記職員に対する支給単価
防疫作業手当	感染症患者の援護等	0円	日額300円
行旅死亡人取扱手当	行旅死亡人の取扱業務	0円	日額1,000円
災害対策業務手当	災害時緊急作業等	0円	日額600円

(5) 時間外勤務手当

支給実績（H27年度決算）	244,450 千円
支給職員1人当たり平均支給年額（H27年度決算）	405 千円
支給実績（H26年度決算）	242,803 千円
支給職員1人当たり平均支給年額（H26年度決算）	400 千円

(注) 職員1人当たり平均支給額を算出する際の職員数は、「支給実績（27年度決算）」と同じ年度の4月1日現在の総職員数（管理職員、教育職員等、制度上時間外勤務手当の支給対象とはならない職員を除く。）であり、短時間勤務職員を含みます。

(6) その他の手当（平成28年4月1日現在）

手当名	内容及び支給単価	国の制度との異同	国の制度と異なる内容	支給実績 (平成27年度決算)	1人当たり平均 支給年額 (平成27年度決算)
扶養手当	配偶者13,000円、配偶者以外6,500円	同	-	87,026 千円	247 千円
住居手当	借家・借間27,000円限度 平成28年4月1日から持家4,500円について廃止（平成30年3月31日まで経過措置の設定あり）	異	久喜市においては、持家（世帯主）にも支給	50,649 千円	127 千円
通勤手当	通勤相当額又は距離に応じた額	異	国は、距離に応じた額の支給区分が異なる	48,740 千円	70 千円
休日勤務手当	休日の正規の勤務時間に勤務した場合、勤務1時間につき、1時間あたりの給与額の135/100	同	-	1,293 千円	16 千円
管理職手当	部長級71,000円、副部長級59,000円、課長級51,000円、課長補佐級39,000円	異	支給額等	110,316 千円	566 千円

5 特別職の報酬等の状況（平成28年4月1日現在）

区分		給料月額等	
給料	市長	957,000 円	(参考)類似団体における最高/最低額 1,130,000 円 / 275,400 円
	副市長	805,000 円	930,000 円 / 675,800 円
報酬	議長	483,000 円	728,000 円 / 463,000 円
	副議長	433,000 円	660,000 円 / 420,000 円
	議員	410,000 円	606,000 円 / 400,000 円
期末手当	市長 副市長	(平成27年度支給割合) 4.2 月分	
	議長 副議長 議員	(平成27年度支給割合) 4.2 月分	
退職手当	市長	(算定方式) 給料月額×勤続期間の月数×0.35×1.15	(1期の手当額) 18,489,240 円 (支給時期) 任期満了(退職)時
	副市長	給料月額×勤続期間の月数×0.21×1.15	9,331,560 円

(注) 退職手当の「1期の手当額」は、4月1日現在の給料月額及び支給率に基づき、1期（4年＝48月）勤めた場合における退職手当の見込額です。

## 6 職員数の状況

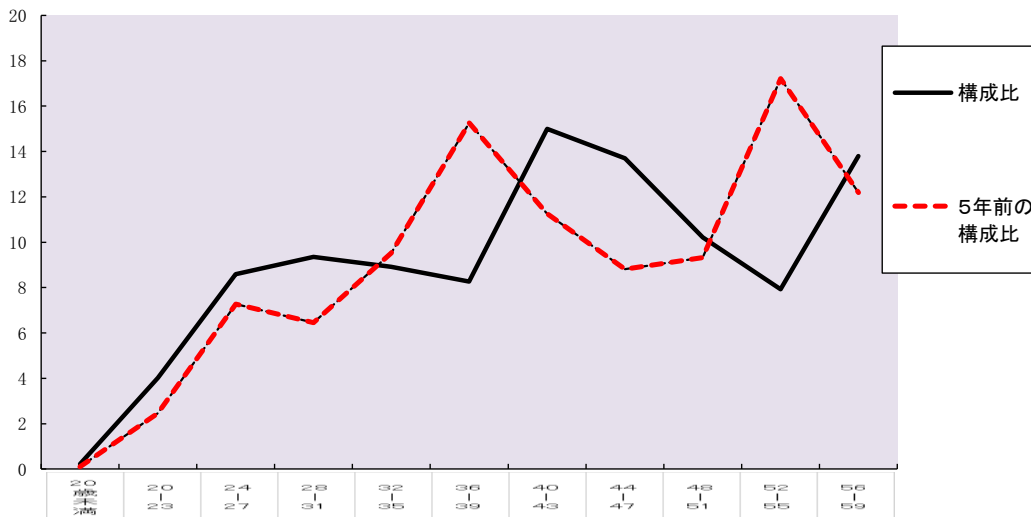
### (1) 部門別職員数の状況と主な増減理由

(各年4月1日現在)

部門	区分	職員数		対前年増減数	主な増減理由
		平成27年	平成28年		
普通会計部門	議会	8	8	0	
	総務	203	200	△ 3	事務分掌の見直しによる減
	税務	72	71	△ 1	事務分掌の見直しによる減
	民生	211	214	3	業務の充実による増
	衛生	69	67	△ 2	事務分掌の見直しによる減
	労働	1	1	0	
	農林水産	19	20	1	業務の充実による増
	商工	8	10	2	業務の充実による増
	土木	102	93	△ 9	事務分掌の見直しによる減
	計	693	684	△ 9	〈参考〉 人口1万人当たり職員数 44.26人 (類似団体の人口1万人当たり職員数 43.88人)
教育部門	118	121	3	業務の充実による増	
小計	811	805	△ 6	〈参考〉 人口1万人当たり職員数 52.09人 (類似団体の人口1万人当たり職員数 62.23人)	
公営企業等 会計部門	水道	29	28	△ 1	事務分掌の見直しによる減
	下水道	20	20	0	
	その他	63	67	4	業務の充実による増
	小計	112	115	3	
合計 (人)		923 [ 1,076 ]	920 [ 1,076 ]	△ 3 [ 0 ]	〈参考〉 人口1万人当たり職員数 59.54人

- (注) 1 職員数は一般職に属する職員数です。  
2 [ ]内は、条例定数の合計です。

### (2) 年齢別職員構成の状況 (平成28年4月1日現在)



区分	20歳未満	20歳 23歳	24歳 27歳	28歳 31歳	32歳 35歳	36歳 39歳	40歳 43歳	44歳 47歳	48歳 51歳	52歳 55歳	56歳 59歳	計
職員数	2人	37人	79人	86人	82人	76人	138人	126人	94人	73人	127人	920人

(3) 職員数の推移

(単位：人・%)

部門	平成23年	平成24年	平成25年	平成26年	平成27年	平成28年	過去5年間の増減数 (率)	
一般行政	711	697	696	702	693	684	△ 27	△3.8%
教育	147	144	135	123	118	121	△ 26	△17.7%
普通会計 計	858	841	831	825	811	805	△ 53	△6.2%
公営企業会計 計	118	111	110	110	112	115	△ 3	△2.5%
総合計	976	952	941	935	923	920	△ 56	△5.7%

(注) 1 各年における定員管理調査において報告した部門別職員数。

7 公営企業職員の状況

(1) 水道事業

① 職員給与費の状況

ア 決算(税抜)

区分	総費用 A	純損益又は実質収支	職員給与費 B	総費用に占める職員給与費比率 B/A	(参考)平成26年度の総費用に 占める職員給与費比率
	千円	千円	千円	%	%
平成27年度	3,068,657	898,690	133,111	4.3%	4.2

(注) 1 資本勘定支弁職員に係る職員給与費38,539千円を含みません。

区分	職員数 A	給与費(損益勘定+資本勘定)				一人当たり 給与費B/A	(参考)市町村平均 一人当たり給与費 千円
		給料	職員手当	期末・勤勉手当	計 B		
	人	千円	千円	千円	千円	千円	
平成27年度	29	104,280	26,258	41,082	171,620	5,918	6,190

(注) 1 職員手当には退職給与金を含みません。  
2 職員数は、平成28年3月31日現在の人数です。

イ 特記事項

なし

② 職員の基本給、平均月収額及び平均年齢の状況(平成28年4月1日現在)

区分	平均年齢	基本給	平均月収額
久喜市	41.5 歳	338,493 円	517,724 円
団体平均	44.7 歳	346,797 円	514,785 円

(注) 平均月収額には、期末・勤勉手当等を含みます。

③ 職員の手当の状況

ア 期末手当・勤勉手当

久喜市		団体平均	
1人当たり平均支給額(平成27年度)		1人当たり平均支給額(平成27年度)	
1,467 千円		1,464 千円	
[平成27年度支給割合]		[平成27年度支給割合]	
期末手当	勤勉手当	期末手当	勤勉手当
2.60月分 (1.45月分)	1.60月分 (0.75月分)	- 月分 ( - 月分)	- 月分 ( - 月分)
[加算措置の状況]		[加算措置の状況]	
職制上の段階、職務の級等による加算措置 役職加算 5~20%		職制上の段階、職務の級等による加算措置	

(注) ( )内は、再任用職員に係る支給割合です。

イ 退職手当（平成28年4月1日現在）

久喜市			団体平均		
(支給率)	自己都合	応募認定・定年	(支給率)	自己都合	応募認定・定年
勤続20年	20.445月分	25.55625月分	勤続20年	- 月分	- 月分
勤続25年	29.145月分	34.5825月分	勤続25年	- 月分	- 月分
勤続35年	41.325月分	49.59月分	勤続35年	- 月分	- 月分
最高限度額	49.59月分	49.59月分	最高限度額	- 月分	- 月分
(その他の加算措置)			(その他の加算措置)		
定年前早期退職特例措置 2~45%加算					
(1人当たり)			(1人当たり)		
平均支給額)	18,858千円	22,776千円	平均支給額)	15,855千円	

- (注) 1 退職手当の1人当たり平均支給額は、平成27年度に退職した職員に支給された平均額です。  
2 久喜市は、埼玉県市町村総合事務組合に加入し、退職手当の支給率は同組合の支給条例に基づくものです。

ウ 地域手当（平成28年4月1日現在）

支給実績（平成27年度決算）	5,507 千円		
支給職員1人当たり平均支給年額（平成27年度決算）	197 千円		
支給対象地域	支給率	支給対象職員	国の制度（支給率）
久喜市	6%	28 人	6.0%

エ 特殊勤務手当（平成28年4月1日現在）

支給実績（平成27年度決算）	0 円	
支給職員1人当たり平均支給年額（平成27年度決算）	0 円	
職員全体に占める手当支給職員の割合（平成27年度決算）	0.0 %	
手当の種類（手当数）	1 種類	
手当の名称	主な支給対象職員及び業務	左記職員に対する支給単価
災害対策業務手当	災害時緊急作業等	日額600円

オ 時間外勤務手当

支給実績（平成27年度決算）	10,765 千円
支給職員1人当たり平均支給年額（平成27年度決算）	449 千円
支給実績（平成26年度決算）	10,110 千円
支給職員1人当たり平均支給年額（平成26年度決算）	481 千円

- (注) 1 時間外勤務手当には、休日勤務手当を含みます。  
2 職員1人当たり平均支給額を算出する際の職員数は、「支給実績（27年度決算）」と同じ年度の4月1日現在の総職員数（管理職員、教育職員等、制度上時間外勤務手当の支給対象とはならない職員を除く。）であり、短時間勤務職員を含みます。

カ その他の手当（平成28年4月1日現在）

手当名	内容及び支給単価	一般行政職の制度との異同	一般行政職の制度と異なる内容	支給実績 (平成27年度決算)	1人当たり平均 支給年額 (平成27年度決算)
扶養手当	配偶者13,000円、配偶者以外6,500円	同	-	3,233 千円	216 千円
住居手当	借家・借間27,000円限度 平成28年4月1日から持家4,500円について廃止（平成30年3月31日まで経過措置の設定あり）	同	-	2,290 千円	115 千円
通勤手当 (税込)	通勤相当額又は距離に応じた額	同	-	1,968 千円	79 千円
管理職手当	部長級71,000円、副部長級59,000円、課長級51,000円、課長補佐級39,000円	同	-	2,640 千円	660 千円