



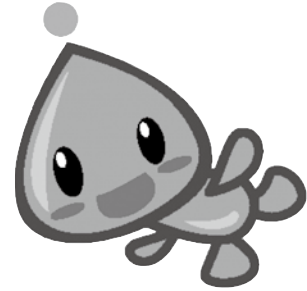
水道だより

NO.12
平成27年
(2015年)
6月発行

給水人口：154,494人

給水戸数：62,954戸

(平成27年5月1日現在)



久喜市水道事業
マスコットキャラクター
「みず坊」



応急給水装置

災害による断水時に、水道管から直接給水ができる移動式装置です。給水箇所を避難所の近くに設置できるため、すぐに応急給水が可能となります。

節水に心がけ水を大切にしましょう！

近年、夏になると利根川水系ダム水源地近郊の少雨により、貯水量が減少傾向にあります。これからの雨量によっては、取水制限等の実施による影響が懸念されます。

耐震型緊急貯水槽

上の写真は移動式の応急給水装置を繋ぎ、動作確認をしている模様です。市内10ヵ所にあるこの設備は、災害時にも水を供給できるように作られました。50t～100tの水を給水できます。

災害時に適切に対応するために点検作業を行います。

家庭で出来る上手な節水

- ポイント①** お風呂の残り湯を再利用して、約100リットルの節約（残り湯の半分を洗濯・まき水等に再利用）
- ポイント②** 食器を洗う時、ため洗いをして、1日約80リットルの節約（流しっぱなしだと、7分間で約84リットル）
- ポイント③** 洗顔は洗面器に水をためて使うと、1回約11リットルの節約（流しっぱなしだと、1分間で約12リットル）

平成27年度予算について

■ 収益的収支

収入総額 41億 8,741万5千円
支出総額 32億 2,810万4千円

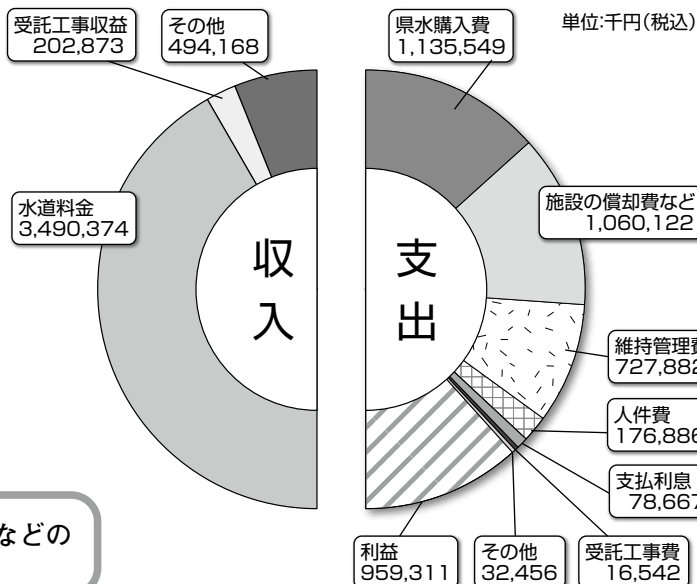
主な収入である水道料金を前年度比5,775万円の減(△1.6%)と見込んだことなどにより、収入総額で3,224万5千円の減(△0.8%)となりました。一方で、減価償却費を6,194万9千円の減(△5.7%)と見込んだことなどにより、支出総額で8,045万円の減(△2.4%)となりました。

収益的収入

- ① 水道水を供給することにより、お客さまからいただく水道料金
- ② 水道を新たに使用する時の加入金・設計審査手数料等の受託工事収益 など

収益的支出

- ① 県から水道水を購入する費用
- ② 光熱水費・事務費・修繕費等の維持管理費用
- ③ 水道管の補修・移設に係る費用 など



ポイント

収益的収支で生じる利益は、今後の施設更新などの財源として活用していきます。



効率的な経営、財政基盤の強化を目標に
予算編成しました!

■ 資本的収支

収入総額 1,647万6千円
支出総額 28億 8,032万1千円

吉羽・本町浄水場中央監視設備及び配水ポンプ設備更新工事などの浄水施設費を4億778万2千円の増(+42.5%)と見込んだことなどにより、支出総額で5億248万7千円の増(+21.1%)となりました。

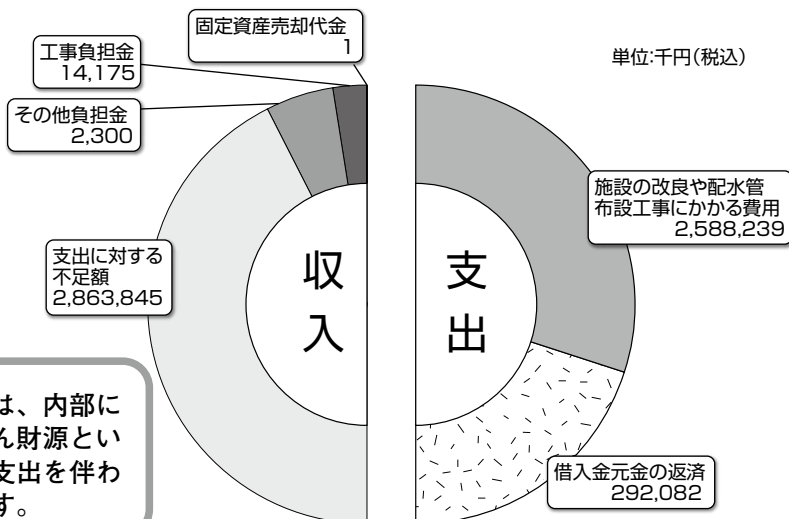
収入が支出に対して不足する28億6,384万5千円は、積立金や減価償却費などにより発生した財源で補てんします。

資本的収入

- ① 他企業からの配水管布設工事などに係る負担金収入 など

資本的支出

- ① 施設の更新・改修や、配水管布設替工事などにかかる費用
- ② 国などからの借入金を返済するための費用 など



ポイント

資本的収入が資本的支出に不足する場合は、内部に留保している資金で補てんし、それを補てん財源といいます。具体的には、過去の積立金、現金支出を伴わない減価償却費などにより発生した財源です。



平成27年度の主な事業をお知らせします



《配水管布設費》…………… 9億4,292万円

老朽化した配水管の更新(布設替)等を行います。

- ・配水管布設替工事…………… 4億2,212万円
- ・舗装本復旧工事…………… 3億4,330万円
- ・補強連絡管布設工事…………… 1億7,000万円 など

ポイント

古い水道管は、長い間に腐食したり錆が出たりして、漏水や濁り水の原因となります。また、材質や構造等問題により耐震性が劣っている場合があります。

本管の布設替とは、こういった古い水道管を新しく丈夫な水道管に取り替えることです。

《浄水施設費》…………… 13億6,741万8千円

安全・安心な水道水を安定的に供給していくため、監視制御装置の更新等を行います。

- ・吉羽浄水場中央監視設備及び配水ポンプ更新工事…………… 5億4,000万円
- ・八甫浄水場中央監視設備及び配水ポンプ設備更新工事…………… 4億9,455万4千円
- ・鷺宮浄水場中央監視設備更新及び県水受水施設設置工事…………… 8,386万円 など

◆安全な水道水を安定的に供給するために耐震対策を進めています◆

耐震対策の主な内訳

- 森下・佐間・八甫浄水場PC配水池耐震補強工事設計業務委託…………… 1,408万円 など

■鷺宮浄水場中央監視設備更新及び県水受水施設設置工事■

鷺宮浄水場の水源を地下水から県水へ切り替えるため、中央監視設備の更新及び県水受水施設の設置工事を進めています。

なお、平成27年4月1日から鷺宮地区へ供給している水は全て県水となりました。



「安全でおいしい 久喜の水」を販売しています！

地下約270メートルの水脈から汲み上げた清らかで安定した深井戸水をボトルングしたものです。

【販売価格】

1本(500ml) 100円(税込)

【販売場所】

水道業務課(鷺宮総合支所内)・久喜総合文化会館(ロビー内自動販売機・喫茶室Kホール) 菖蒲・栗橋・鷺宮各総合支所敷地内自動販売機・菖蒲文化会館施設内自動販売機・久喜市役所第二庁舎施設内自動販売機・杉乃家・有限会社飛高酒店・株式会社きのえね・久喜農産物直売所「久喜キラリ直売館」・パン工房HIRO





水管橋の水漏れを発見したら、ご連絡ください。

水管橋は、お客様へ水を提供するために、欠かせないものです。また、他の埋設管に比べ痛みが早く漏水の原因にもなります。水漏れを見かけたら、水道施設課維持係までご連絡ください。



これが水管橋です。
写真は、久喜東3丁目地内の水管橋の様子です。

安全な水をお届けするために水質検査を実施しています。

水道事業では、皆様に安全な水をご利用いただくために、毎年、「検査項目」「採水場所」「頻度」などをまとめた水質検査計画を策定し、この計画に基づき水質検査を実施しています。

【水質検査計画の概要】

◆計画の基本方針

水質検査は、水質基準の適合状況を把握するために不可欠であり、水道水の安全性及び信頼性を第一に考え実施します。

◆水質検査の方法

- 色・濁り・消毒の残留効果に関する検査は、毎日実施します。
- 上記以外の水質検査や放射性物質の濃度測定については、検査機関に委託し実施します。

水質検査の検査結果については、下記へアクセスしてください。

久喜市ホームページ (トップページ > くらし・手続き > 上水道 > 水質検査結果)

有料広告を募集しています！

水道だよりは、年2回、市内の約60,000戸に配布します。

広告枠の大きさは縦4cm×横9cmです。

この機会に、ぜひ、会社や商店の宣伝にご利用ください。

詳細については、水道業務課庶務係までお問い合わせください。



発行年月日	平成27年6月15日	発行	久喜市上下水道部水道業務課
住所	〒340-0295 久喜市鷲宮6丁目1番1号 (鷲宮総合支所)		
T E L	0480-58-1111 (代表)		
F A X	0480-58-1401		
Eメール	suido-gyomu@city.kuki.lg.jp		
HPアドレス	http://www.city.kuki.lg.jp		

この広報紙は60,200部作成し、1部(久喜市水道指定給水装置工事事業者一覧を含む)当たりの単価は約4.7円です。

久喜市水道指定給水装置工事事業者一覧

「給水装置」とは、お客様へ水を供給するために、配水管から分かれて設けられた水道管や蛇口（給水用具）などをいいます。給水装置に関する工事は市指定の「指定給水装置工事事業者」が行うこととなっており、指定工事業者以外の者が行うことはできません（水道法第16条の2）。ご家庭の水道工事（新設・増設・修繕等）を行うときは、下記の指定工事業者へ依頼してください。※指定工事業者によっては工事費が異なります。また、見積りに費用が生じる場合がありますので、依頼する際は事前に電話にてご確認をお願いいたします。ご不明な点は、水道業務課までお問い合わせください。TEL0480-58-1111(代表)

平成27年5月1日現在

【久喜市内 久喜地区】		
指定工事業者名	住 所	電話番号
ラインサービス	久喜市久喜中央 2丁目4番22号 KIYOMIビル1F	0480-23-9661
吉澤水道工業株式会社	久喜市南1丁目2番28号	0480-21-5002
有限会社染谷水道工業	久喜市南5丁目2番7号	0480-21-0212
有限会社新井設備	久喜市本町1丁目1番4号	0480-21-0344
入江水道工業株式会社	久喜市本町3丁目18番23号	0480-21-0867
黒川設備工業株式会社	久喜市本町5丁目10番49号	0480-21-0400
有限会社中村設備工業所	久喜市本町6丁目15番47号	0480-21-1992
株式会社トミザワ設備	久喜市上町6番52号	0480-21-0946
有限会社武本設備	久喜市上町9番4号	0480-21-3203
深作設備工業株式会社	久喜市久喜北 1丁目10番4号	0480-21-3175
有限会社鈴木設備	久喜市青毛4丁目6番地6	0480-23-4875
有限会社会田工業	久喜市栗原4丁目3番地16	0480-24-3966
株式会社アクサス	久喜市吉羽181番地9	0480-53-7772
有限会社敏総合設備工事	久喜市吉羽5丁目16番地4	0480-21-3085
有限会社バード	久喜市吉羽1丁目28番10号	0480-21-1402

奥北設備	久喜市久喜東 6丁目10番11号	0480-24-7215
有限会社小関総合設備	久喜市上早見 579番地の13	0480-22-6539
新日本瓦斯株式会社	久喜市下早見818番地	0480-21-5626
株式会社岡野水道設備	久喜市太田袋628番地	0480-23-2181
株式会社カキヌマ	久喜市北青柳1236番地の1	0480-23-4126
有限会社加藤設備	久喜市北青柳1491番地	0480-21-5782
長谷川工業株式会社	久喜市原338番地11	0480-22-0748
中山工業所	久喜市上清久245番地	0480-21-3850
有限会社吉澤設備工業	久喜市上清久247番地の4	0480-21-2598
【久喜市内 菖蒲地区】		
指定工事業者名	住 所	電話番号
荒井設備工業所	久喜市菖蒲町台1491番地	0480-85-1480
有限会社関水道総合設備	久喜市菖蒲町台 2135番地2	0480-85-3812
菊池設備	久喜市菖蒲町台666番地8	0480-85-4478
株式会社鈴木総合設備	久喜市菖蒲町台977番地	0480-85-4111
有限会社小山水道	久喜市菖蒲町三箇950番地	0480-85-2010
鎌田工業株式会社	久喜市菖蒲町新堀 445番地3	0480-85-0327

株式会社サカエヤ設備	久喜市菖蒲町新堀 2610番地6	0480-85-0507
有限会社平沢商店	久喜市菖蒲町菖蒲150番地	0480-85-0033
有限会社中村管設	久喜市菖蒲町菖蒲 1549番地4	0480-85-5780
横田設備	久喜市菖蒲町下栢間 1942番地	0480-85-4779
有限会社加藤設備	久喜市菖蒲町下栢間 2686番地	0480-85-7879
株式会社小林建設	久喜市菖蒲町小林 1782番地	0480-85-6635
成田管工株式会社	久喜市菖蒲町小林 2836番地	0480-85-3971
株式会社シノザキ	久喜市菖蒲町小林 3411番地1	0480-85-4438
【久喜市内 栗橋地区】		
指定工事業者名	住 所	電話番号
株式会社西製作所	久喜市栗橋北 1丁目15番15号	0480-52-0626
有限会社新光設備	久喜市栗橋北1丁目8番5号	0480-52-5431
横井電気工業株式会社	久喜市栗橋中央 2丁目19番29号	0480-52-0771
梅澤設備	久喜市栗橋東 2丁目14番11号	0480-52-9797
富士コントロール株式会社	久喜市栗橋東 2丁目14番14号	0480-52-7597
有限会社田沼商店	久喜市栗橋東3丁目1番3号	0480-52-0311
株式会社仁井田設備	久喜市栗橋東 3丁目13番12号	0480-52-0162
吉備工業株式会社	久喜市栗橋東 4丁目7番22号	0480-52-0777
小林設備	久喜市栗橋東 6丁目2番20号	0480-52-5132

横田電機商会	久喜市小右衛門1026番地	0480-52-0148
株式会社中村工業所	久喜市小右衛門1349番地	0480-52-0450
神谷管工	久喜市北広島180番地の2	0480-52-3647
大久保水道設備	久喜市中里845番地	0480-52-3645
ハギワラ株式会社	久喜市南栗橋12丁目2番15	0480-52-8193
株式会社アクア設備	久喜市松永351番地4	0480-31-7043
株式会社ヤマグチ	久喜市佐間290番地の2	0480-52-5570
【久喜市内 鷺宮地区】		
指定工事業者名	住 所	電話番号
丸山設備	久喜市八甫5丁目3番地2	0480-59-6300
株式会社パラレル	久喜市東大輪258番地	0480-59-5256
株式会社旭クリエイト	久喜市西大輪2088番地1	0480-59-1112
株式会社三紀木材ホーム	久喜市中妻775番地1	0480-59-1187
大栄設備工業	久喜市中妻1597番地1	0480-58-1599
有限会社田口住設	久喜市葛梅2丁目19番地1	0480-57-4270
株式会社加藤工業	久喜市鷺宮中央 1丁目22番地15号	0480-58-1255
久喜市管工事業協同組合	久喜市鷺宮586番地1 ラ・プリーマ1階C号室	0480-58-2013
有限会社那須水道設備	久喜市鷺宮3049番地1	0480-58-0638

久喜市外の指定工事業者については、下記へアクセスしてください。

久喜市ホームページ (トップページ > くらし・手続き > 上水道 > 久喜市水道指定給水装置工事事業者一覧)