



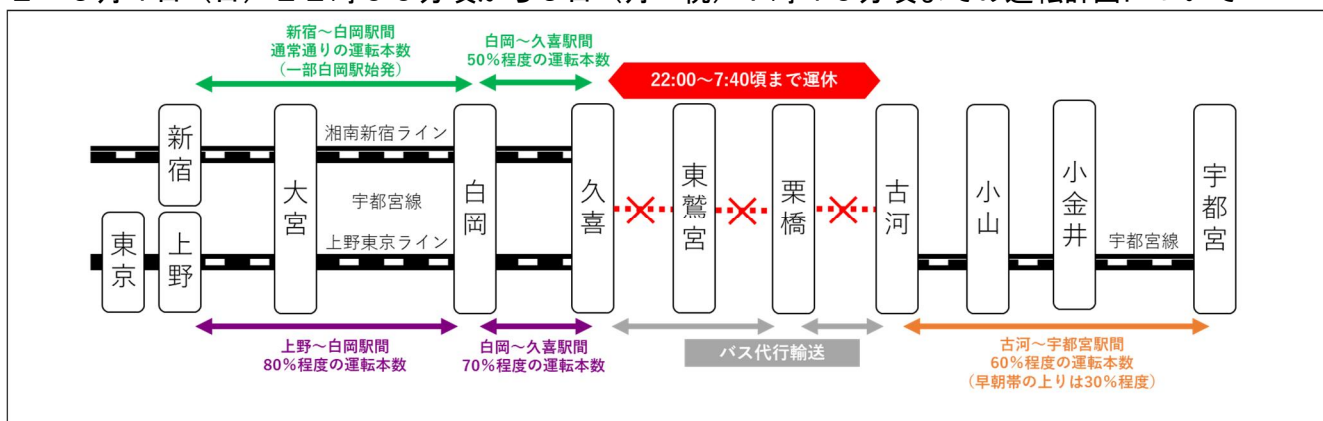
2025年1月23日  
東日本旅客鉄道株式会社  
大宮支社

## 宇都宮線 古利根川橋りょう架け替え工事に伴う 列車の運休等について

- 2021年3月に埼玉県と締結した一級河川中川河川改修事業に伴う、宇都宮線東鷲宮～栗橋駅間の古利根川橋りょうの架け替え工事を実施しています。
- 工事に伴い、5月4日（日）22時00分頃から5日（月・祝）7時40分頃まで、宇都宮線久喜～古河駅間ですべての列車を運休します。また、運休時間帯や運休区間以外においても、列車の行先や種別が一部変更となります。このため、東武鉄道・東京メトロ・都営地下鉄への振替輸送を行います。なお、運休区間で22時00分頃からバスによる代行輸送を行います。道路事情や混雑等により、相当な時間を要することが予想されるため、他の鉄道会社線への振替輸送をご利用ください。
- 工事に伴い、ご利用のお客さまにはご迷惑をおかけしますが、ご理解とご協力をお願いします。

1 工事概要について（詳細は【別紙1】をご覧ください）

2 5月4日（日）22時00分頃から5日（月・祝）7時40分頃までの運転計画について



3 振替輸送と代行輸送について

(1) 振替輸送について

東武鉄道東武日光線・東武伊勢崎線・東武スカイツリーライン・東武宇都宮線・東武亀戸線全線、東武アーバンパークライン（大宮～柏駅間）、東武佐野線（佐野～館林駅間）、東京メトロ全線、都営地下鉄全線の各線に振替輸送を行います。

※詳細は【別紙2】をご覧ください

## (2) 代行輸送について

- ・久喜～栗橋駅間及び栗橋～古河駅間で、バスによる代行輸送を行います。

【運転時間】 5月4日（日） 22時00分頃～終電時刻頃

5月5日（月・祝）初電時刻頃～7時40分頃

【所要時間】 久喜～栗橋駅間：約40分（約5分～20分程度に1本の運転間隔）

栗橋～古河駅間：約30分（約5分～20分程度に1本の運転間隔）

- ・久喜～古河駅間を直通するバスの運転はございません。
- ・久喜駅及び古河駅での列車と代行バス、栗橋駅での代行バス同士の接続は行いません。
- ・目的地まで大幅に時間がかかるほか、久喜駅及び古河駅での列車とバスのお乗り換え、並びに栗橋駅でのバスからバスへのお乗り換えについては、さらに時間がかかることが予想されます。
- ・道路状況や混雑等により、時間を要する場合がありますため、他の鉄道会社線への振替輸送をご利用いただくか、お時間に余裕をもってご利用ください。

## (3) その他

他の鉄道会社線への振替輸送とバス代行輸送のご利用には、ご乗車になるJR区間の普通乗車券、定期券等が必要です。Suicaカード・Suica定期券等のIC乗車券のチャージ残高ではご利用になれませんので、あらかじめご乗車になるJR区間のきっぷをお買い求めください。

## 4 専用ウェブサイトおよびお問い合わせ電話窓口の開設について

### (1) 専用ウェブサイト

今回の工事に関する専用ウェブサイトを開設します。

工事時間帯における列車の時刻表も、こちらに掲載します（4月上旬以降公開予定）。

URL：<https://www.jreast.co.jp/omiya/furutonegawakyoryo-koji/>

### (2) お問い合わせ電話窓口

工事日の列車時刻等に関する、お客さま向けのお問い合わせ電話窓口を開設します。

《電話番号》050-2016-1620

《ご案内時間》5月3日（土） 9:00～21:00

5月4日（日） 6:00～23:00

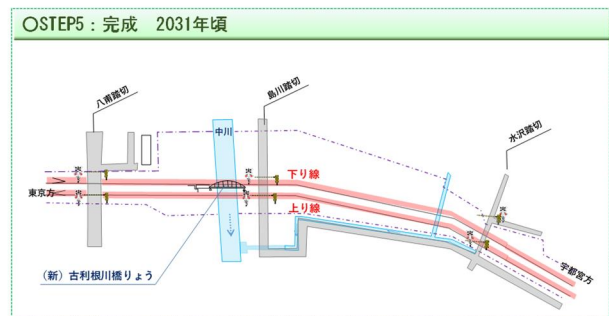
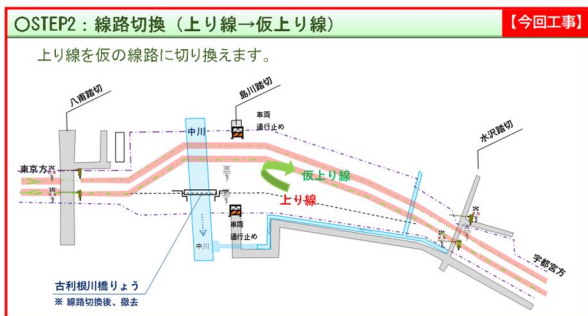
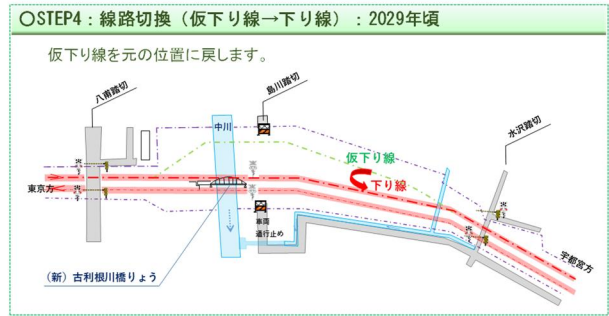
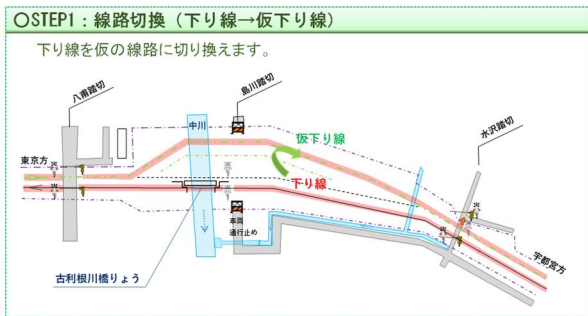
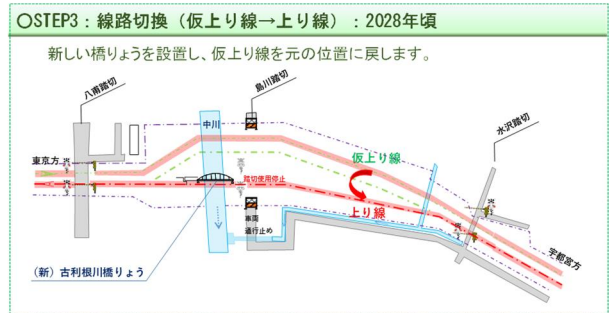
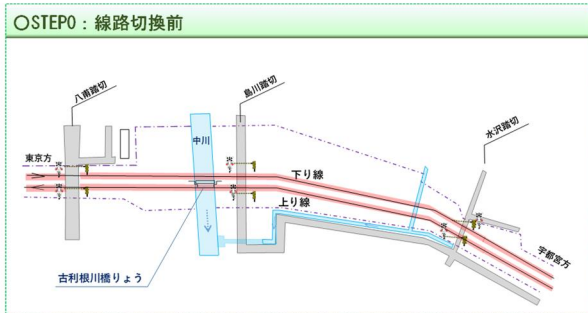
5月5日（月・祝） 6:00～11:00

※悪天候等により工事が実施できない場合は、6月7日（土）～8日（日）に延期します。

※本リリースに掲載の内容等は、状況により予告なく中止、変更となる場合があります。

※本リリースの画像はすべてイメージです。

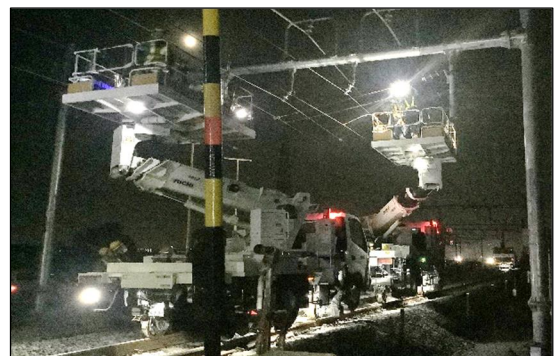
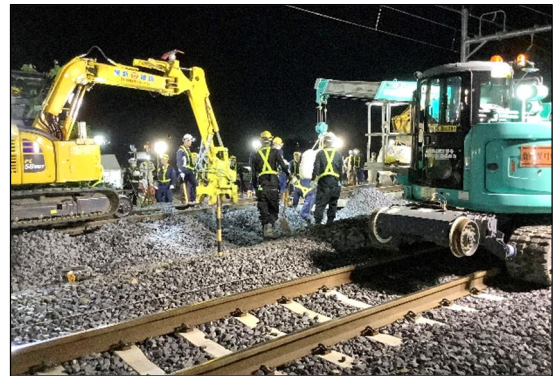
【別紙1】 工事概要 [ステップ図]



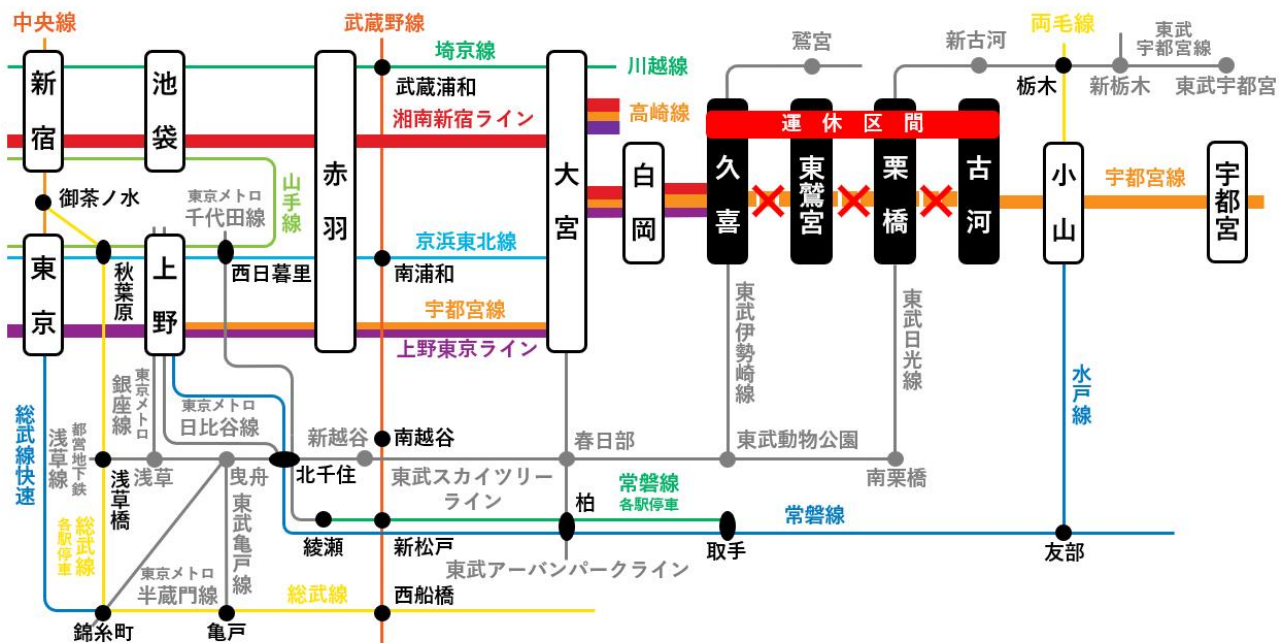
[現在の線路状況]



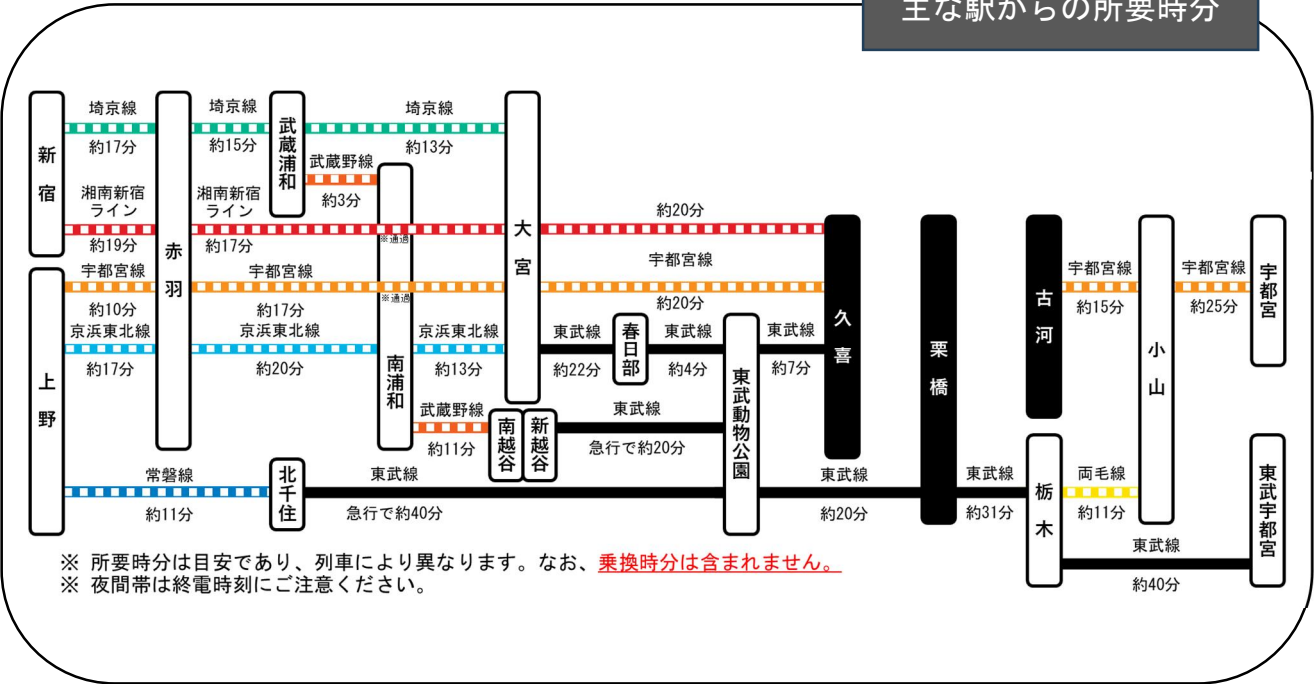
[前回 (STEP1) の線路切換状況]



【別紙2】 振替輸送について



主な駅からの所要時分



※路線図はイメージです。