

久喜市ファミリー・サポート・センターでは・・・

◎全会員にとって安心安全なサポートを心がけています。

◎“ありがとう”の気持ちを大切に、お手伝いしてもらえることへの感謝、お手伝いできることの喜び、人と人とのつながりを大切にしています。

お問い合わせ

久喜市ファミリー・サポート・センター

〒346-0011

久喜市青毛753-1 ふれあいセンター久喜 2階

TEL 0480-29-1900

✉ kuki-famisapo@aurora.ocn.ne.jp



ファミサポメール

担当課 久喜市役所 子育て支援課



- 支部:
- 菖蒲 久喜市菖蒲町新堀38 (菖蒲行政センター内)
 - 栗橋 久喜市中里1048-1 (子育て支援センター内)
 - 鷺宮 久喜市鷺宮2-6-19 (子育て支援センター併設)



*開所日/月曜日～金曜日(土・日・祝日・年末年始休み)

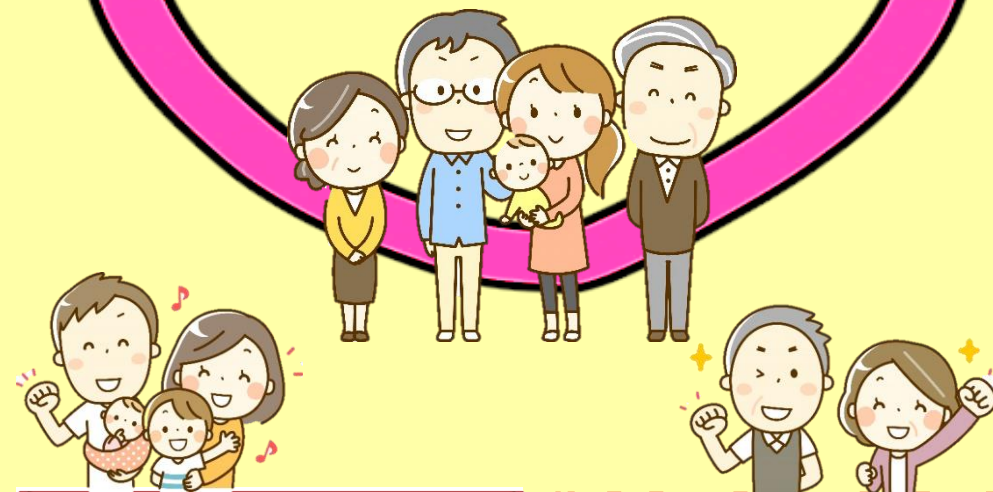
*開所時間/午前9時～午後5時まで



久喜市子育て支援事業

久喜市 ファミリー・サポート・センター

地域で子育てははじめませんか



依頼会員

市内在住・在勤で子育ての援助をしてもらいたい、生後6ヶ月～小学校6年生までのお子さんをお持ちの方



協力会員

市内在住でこどもの好きな方
地域の中で育児の援助活動ができる方



両方会員

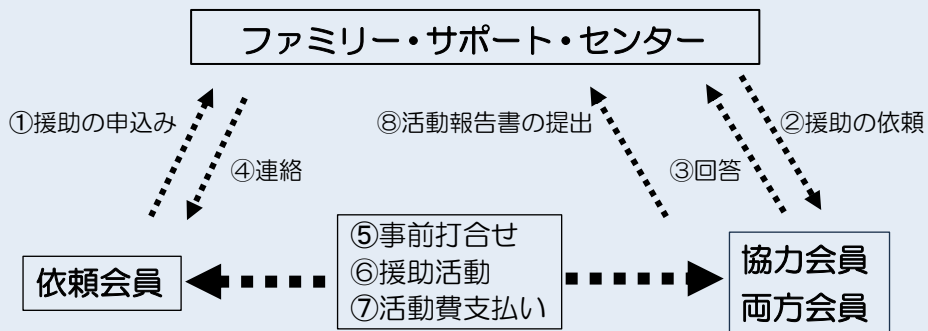
お子さんを援助してもらおうこともあるが、援助することもできる方



会員募集中

久喜市ファミリー・サポート・センターは 子育ての手助けをしてほしい方とお手伝いできる方をつなぐ会員組織です

センターのしくみ



- ①援助の申し込み (依頼会員 → センター)
- ②～④援助活動の手配 (センター ↔ 会員)
- ⑤事前打合せ (依頼会員とお子さん・協力会員・アドバイザーで顔合わせ、依頼内容確認)
- ⑥援助活動 (協力会員による子育ての援助)
- ⑦活動費の支払い (依頼会員が協力会員に直接支払う)
- ⑧活動費の授受終了後、活動報告書 (3枚複写の1枚目) の提出

※ 協力会員が翌月5日までに、センターへ提出してください。

ファミサポでは、こんな援助活動を行っています

- (1) 保育所等の保育開始前の預かり及び送り
- (2) 保育所等の保育終了後の迎え及び預かり
- (3) 小学校・学童クラブへの送り・迎え
- (4) 学習塾・習い事等への送り・迎え
- (5) 依頼会員の家庭と育児の両立等のために必要な援助



- * 援助活動 (預かり) は、原則として協力会員の自宅で行います。
- * 宿泊を伴う援助は、行いません。
- * ひとり親家庭等には、優先的に協力会員を探します。
- * 依頼内容によっては、協力会員が見つからない場合もありますのでご了承ください。

活動費

(令和6年4月現在)

援助時間	1人	2人(兄弟姉妹)
平日(月～金曜日) 7:00～19:00	700円/時間	1,050円/時間
上記以外の時間帯および 土・日曜日・祝祭日・年末年始	900円/時間	1,350円/時間

- * 最初の1時間までは1時間に満たない場合でも1時間分の利用料金です。1時間を超える場合は、30分(1時間の半額)単位で加算します。
- * 1回の援助時間は、協力会員の援助開始(家を出た時)から終了(帰宅した時)までをさします。
- * 活動費は交通事情も含め、援助当日の実際にかかった時間とします。
- * 活動内容によっては、実費が発生する場合があります。
- * 当日、依頼会員が活動の取消をすると取消料がかかります。詳しくは入会説明の際におたずねください。
- * 事前打合せにかかった時間に対する活動費の支払いはありません。

補償保険制度

- ◆ センターでは援助活動の事故にそなえるため、補償保険に加入しています。保険料の会員負担はありませんが、依頼会員からセンターに援助依頼連絡のない場合(事前連絡なしの援助活動)については、保険が適用されません。

ファミサポ会員になるには

- ◆ 依頼ご希望の方は開所時いつでも登録できます。
- ◆ 協力できる方は入会説明会・講習会を受けた後、登録となります。
※ 詳しい日程・内容はホームページをご覧ください。
本部までお問い合わせください。
- ◆ 登録には、会員登録される方の写真を2枚(3×3cm)と、本人確認できるもの(運転免許証・保険証・マイナンバーカードなど)をご用意ください。



久喜市ファミサポHP